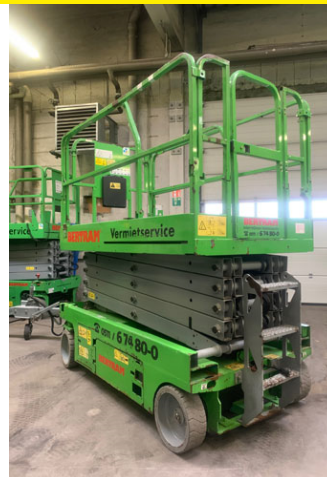




Scheren-Arbeitsbühne

GS-3246

Interne Geräte-Nr. 01940
Antriebsart Batterie
Hersteller..... Genie
Hersteller-Typ GS-3246
Farbe blau/grau
Baujahr..... 2011
Inbetriebnahme..... 10/2011
Gebrauchtgerät:..... inkl.
..... UVV-Abnahme
..... gemäß DGUV



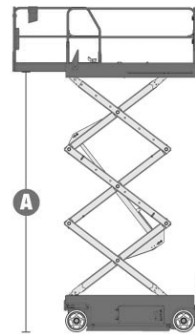
Arbeitsbereich

max. Arbeitshöhe..... ca. 11,75 m
max. Plattformhöhe..... ca. 9,75 m
Steigfähigkeit ca. 25%



Arbeitskorb

Länge Arbeitskorb ca. 2,26 m
Breite Arbeitskorb..... ca. 1,15 m
max. Korblast..... 318 kg
zuläs. Personenzahl..... 2
Länge Plattformausschub.... ca. 0,91 m



Abmessungen

Baulänge..... ca. 2,41 m
Baubreite..... ca. 1,17 m
Bauhöhe..... ca. 2,39 m
Durchfahrtsbreite..... ca. 1,17 m
Durchfahrtshöhe..... ca. 1,80 m
Eigengewicht ca. 2.812 kg



Besonderheiten

- verfahrbar i. v. Höhe
- Betriebsstundenzähler
- Klappbares Geländer
- Nichtmarkierende Bereifung
- Proportionalsteuerung



Optionen

-Eingabefehler, Irrtümer und Zwischenverkauf vorbehalten-