

# Teleskopstapler, roto

TSR 210 DX

## Mietgerät

132



MG-Nr. AVS..... 132  
 Antriebsart..... Diesel  
 Hersteller-Typ ..... RTH 6.21  
 Hubsystem..... Teleskop



## Arbeitsbereich

max. Arbeitshöhe..... 20,90 m  
 max. seiti. Reichweite..... 17,40 m  
 Schwenkbereich ..... Endlos drehbar  
 360°  
 Steigfähigkeit..... 44 %



## Arbeitskorb

max. Korblast..... 6.000 kg



## Abmessungen

Baulänge..... 5,19 m  
 Baubreite ..... 2,50 m  
 Bauhöhe..... 3,09 m  
 Durchfahrtsbreite..... 2,50 m  
 Durchfahrtshöhe..... 3,09 m  
 beidseitige Abstützung..... 5,61 m  
 Gesamtgewicht ..... 17.500 kg



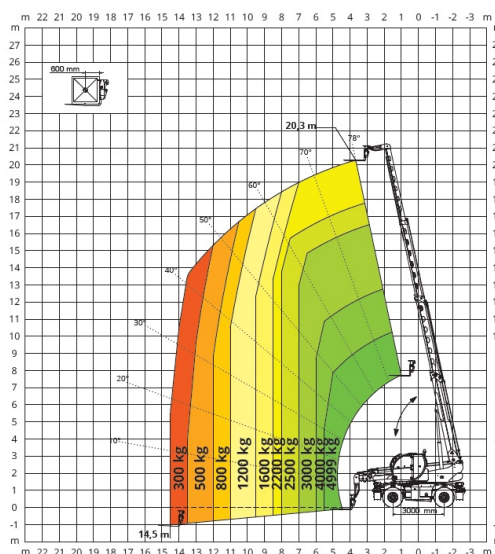
## Besonderheiten

- hydr. Stützen
- verfahrbar i. v. Höhe
- Allradantrieb
- Allradlenkung
- Gabellänge 1,20 m
- Heizung
- Hydrostatischer Antrieb
- Lastkontrollsystem (mobile Kräne)
- Pendelachse



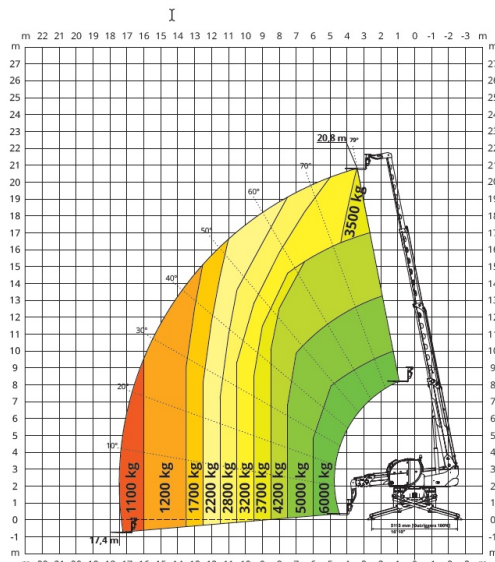
AUF REIFEN

LASTDIAGRAMM  
FRONTAL AUF REIFEN



AUF STÜTZEN

LASTDIAGRAMM AUF  
AUSGEFAHRENEN STÜTZEN 360 GRAD



**BERTRAM**  
Arbeitsbühnen-Vermietservice



0511 / 6 74 80-0



**schulung**  
Bedienerschulung online  
nach DGUV 308-008



**mobile app**  
Mietprospekt und Gerätesuche  
download: i-tunes und playstore



**liftdoku.de**  
Bedienungsanleitungen online  
für Bertram Mietgeräte

Besuchen Sie uns im Internet: [bertram-hannover.de](http://bertram-hannover.de)